

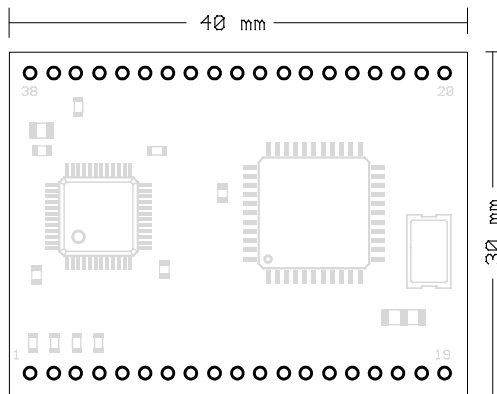
# TIPKO - 51

## TCP/IP - Koppler

### Spezifikation

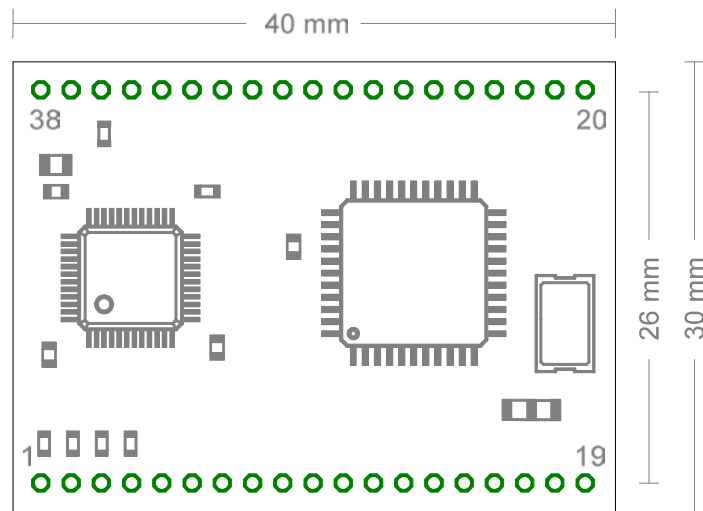
modularer Bus-Koppler für Ethernet / TCP/IP

Netzwerkanschluss	10 Base-T
Protokolle	TCP, IP V.4, UDP, ARP, ICMP, DLC, MAC
MCU	8051 Architektur, isp-Flash-Controller frei programmierbar, 25 MHz Takt
Schnittstellen	
Netzwerk	TPTX+, TPTX-, TPRX+, TPRX-, LED 10Mbps, Link, Duplex, Collision
MCU	18 digitale I/O-Ports ( u.a. RS232 TXD, RXD )
Software	Bibliothek für Netzwerk / TCP/IP-Funktionalität ( 6 kByte Code, 32 Byte Ram, zzgl. Sende - u. Empfangspuffer )
Spannungsversorgung	5V, 3,3V MCU, 3,3 V Netzwerkinterface
Abmessung	40 mm x 30 mm
Steckverbinder	2 x 19 Pin 2mm Steckerleiste
Temperaturbereich	0 °C - 70 °C



Alle Angaben tragen vorläufigen Charakter, Änderungen vorbehalten

## Steckverbinderbelegung



### MCU

6 .. 13 - P1.0 .. P1.7  
 21 .. 26 - P2.0 .. P2.5  
 14 - P3.0/RXD  
 15 - P3.1/TXD  
 16 - RESET  
 17 - P3.6/WR  
 18 - P3.7/RD  
 27 - PSEN

### Spannungsversorgung

20, 30 - 3,3V  
 31 - MCU ( 3,3V, 5V )  
 19, 28, 38 - GND

### Netzwerk

1 - LED DUPLEX  
 2 - LED LINK  
 3 - LED COLLISION  
 4 - LED 10 Mbps  
 34 - TPRX-  
 35 - TPRX+  
 36 - TPTX-  
 37 - TPTX+

nicht benutzt

5, 29, 32, 33

Steckverbinder 19 Pin, 2mm Pinabstand